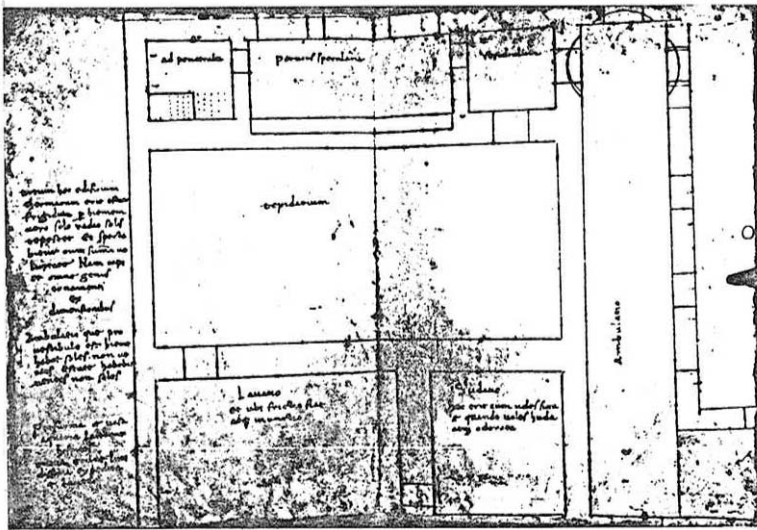
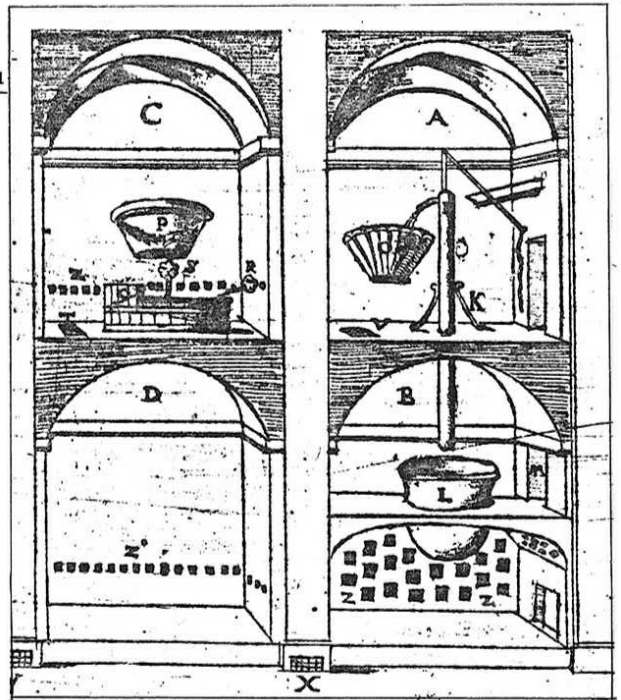


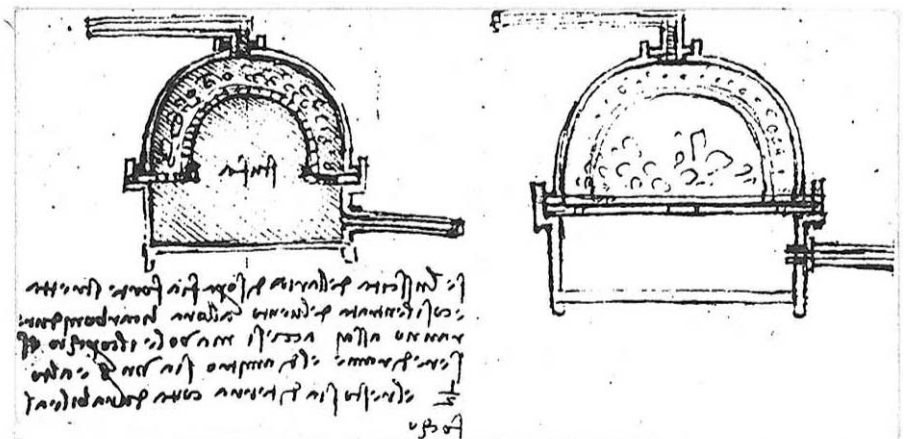


Particolare del disegno
di Panaroli
Riscaldamento e distribu-
zione dell'acqua.



Leon Battista Alberti, Progetto di un
Edificio Termale; Cod. Ash. I828 (app.)
fol. 56v-57r.

da: Burns



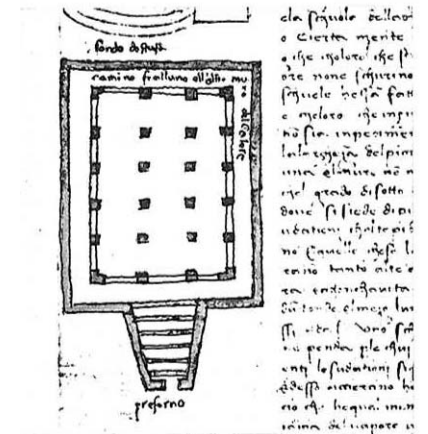
Leonardo, Codex Arundel, folio I45r, "stufa"

da: Pedretti, tav. 5I4

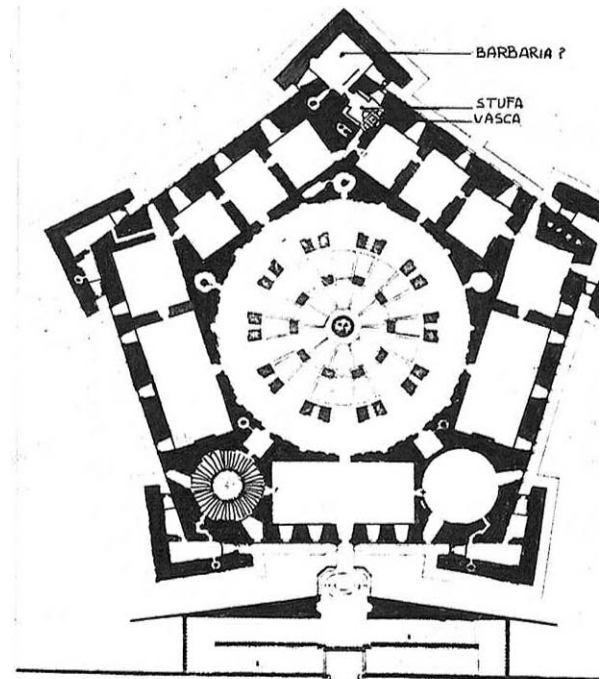


Francesco di Giorgio,
"fondo di stufa",
Codex Saluzziano I48, f.23v

da: Maltese, tav.42

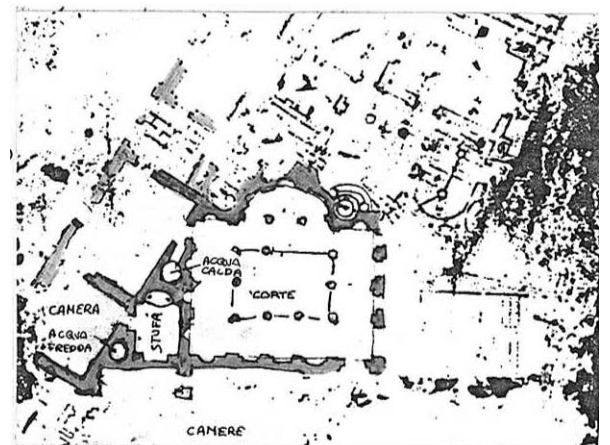


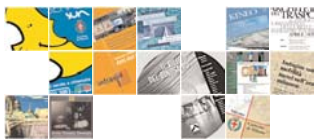
Caprarola,
Palazzo Farnese,
pianta piano
Terreno.



Raffaello,
progetto per la
sua casa in via
Giulia a Roma,
Pianta del piano
nobile;
Firenze, Uffizi,
Gabinetto Dis. e
Stampe, UA 310.

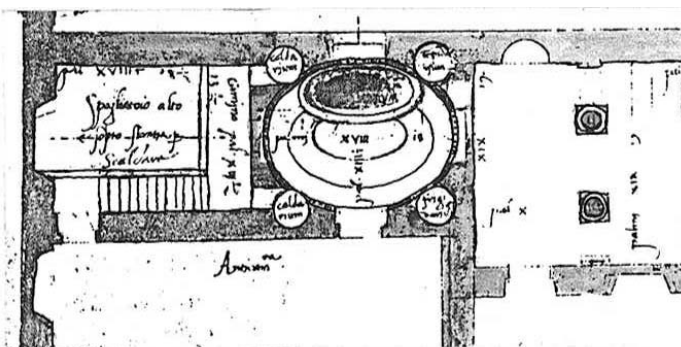
da: Quando gli
dei ..., p.20





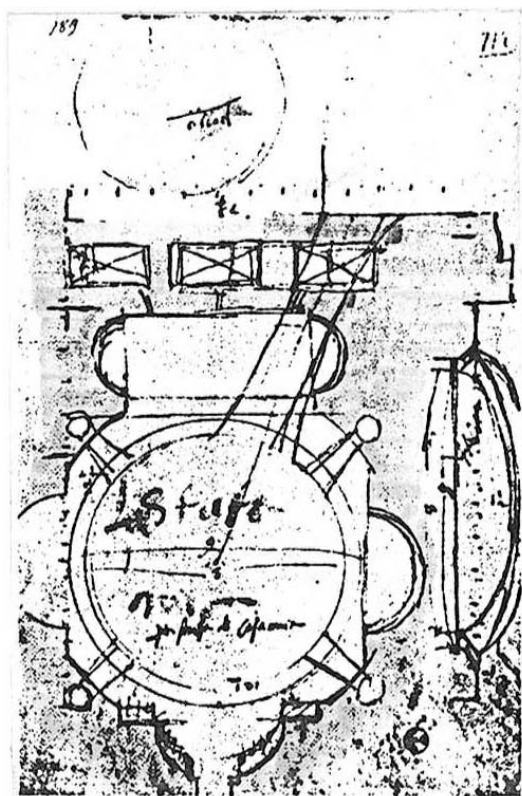
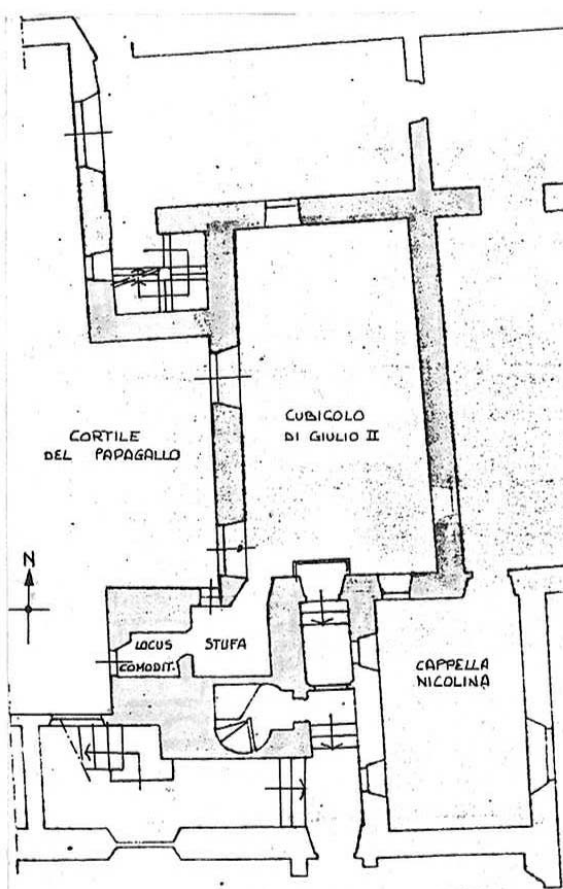
Baldassarre Peruzzi,
progetto di Bagno,
Firenze, Uffizi,
Gabinetto Disegni e
Stampe, UA 599
(particolare)

da: Quando gli dei
... , p.30



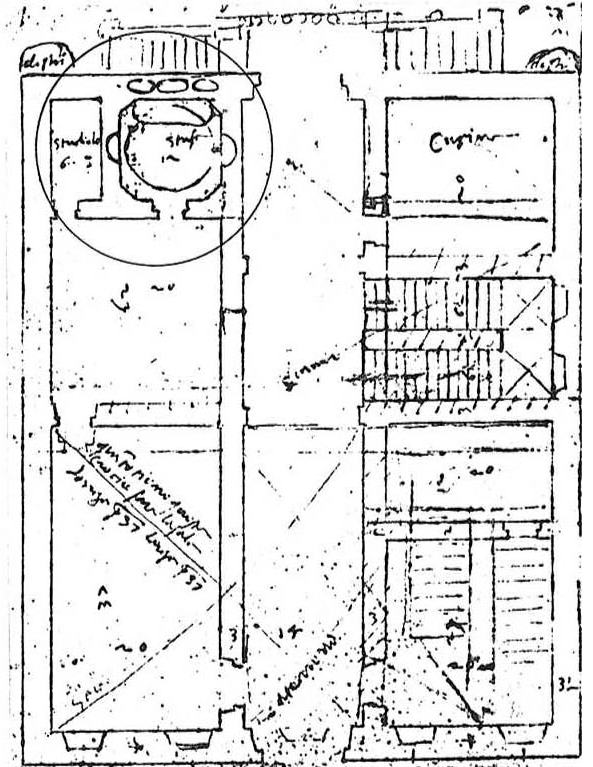
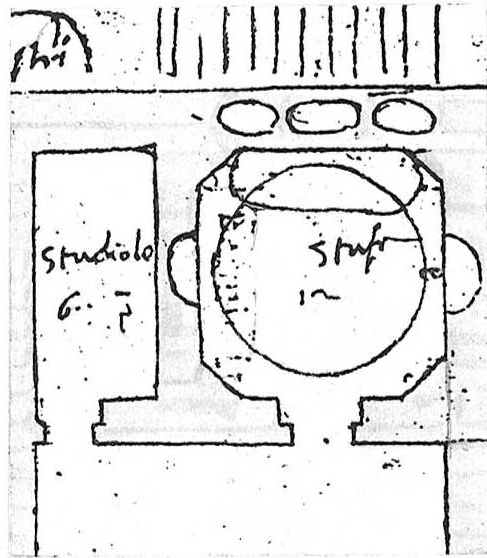
Roma,
Palazzi Vaticani,
Pianta del Cubicolo
di Giulio II e della
zona circostante.

da: Mancinelli, p.64



Antonio da Sangallo
il Giovane, progetto
"per stufa di casa
mia", Firenze, Uffizi
Gabinetto Disegni e
Stampe, UA 986.

da: Quando gli dei
... , p.30



Antonio da Sangallo il G.
Progetto per la casa in
Castro, di Sebastiano Gan-
dolfo, Pianta del Piano
Terreno e Particolare del-
la Stufa e dello Studiolo,
Firenze, Uffizi, Gabinetto Disegni e Stampe, UA 744.

da: Wolfgang Liebenwein, Studiolo, "Die Entstehung eines
raumtyps und seine entwicklung bis um 1600", Berlin,
1977, fig. 83.

e da: Quando gli dei si spogliano ..., p.30

Antonio da Sangallo il
Giovane, progetto per la
villa del Cardinale Cer-
vini (futuro papa Mar-
cello II), particolare;
Firenze, Uffizi, Gabinet-
to Disegni e Stampe,
UA 828 (particolare).

da: Quando gli dei ...

