



*Pepe Moreno, particolari dell'interno di una città-pozzo post-atomica realizzata in Islanda, 1984, tavola a colori per "Generazione Zero", L'Eternauta n. 56, giugno 1987.*



*Pepe Moreno, veduta dall'esterno della città pozzo, 1984, tavola a colori per "Generazione Zero", L'Eternauta n. 56, giugno 1987.*

## 6. CITTÀ-POZZO

*Moebius, veduta di una città-pozzo, ,  
1981, tavola a colori per "L'Incal nero.  
Un'avventura di John Difool", Edizioni  
Di, 1998.*



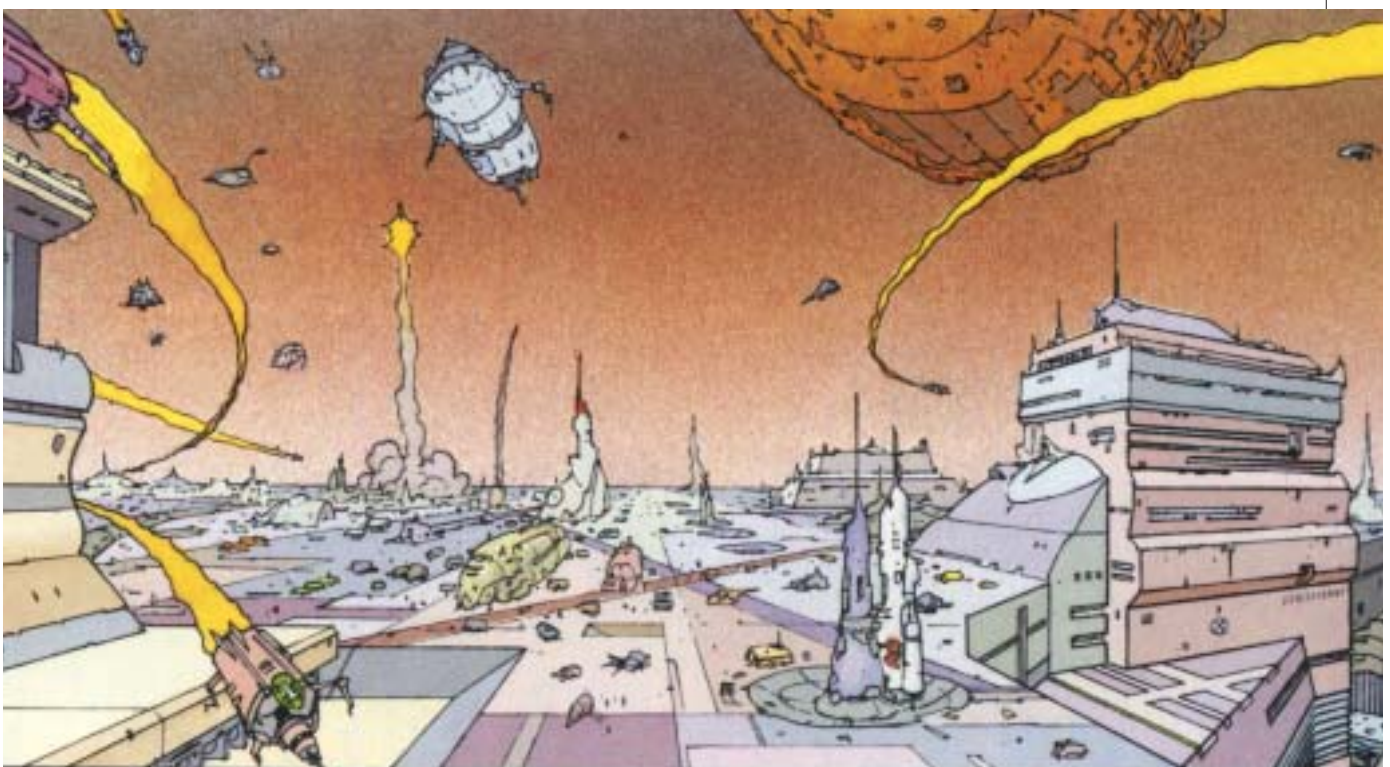


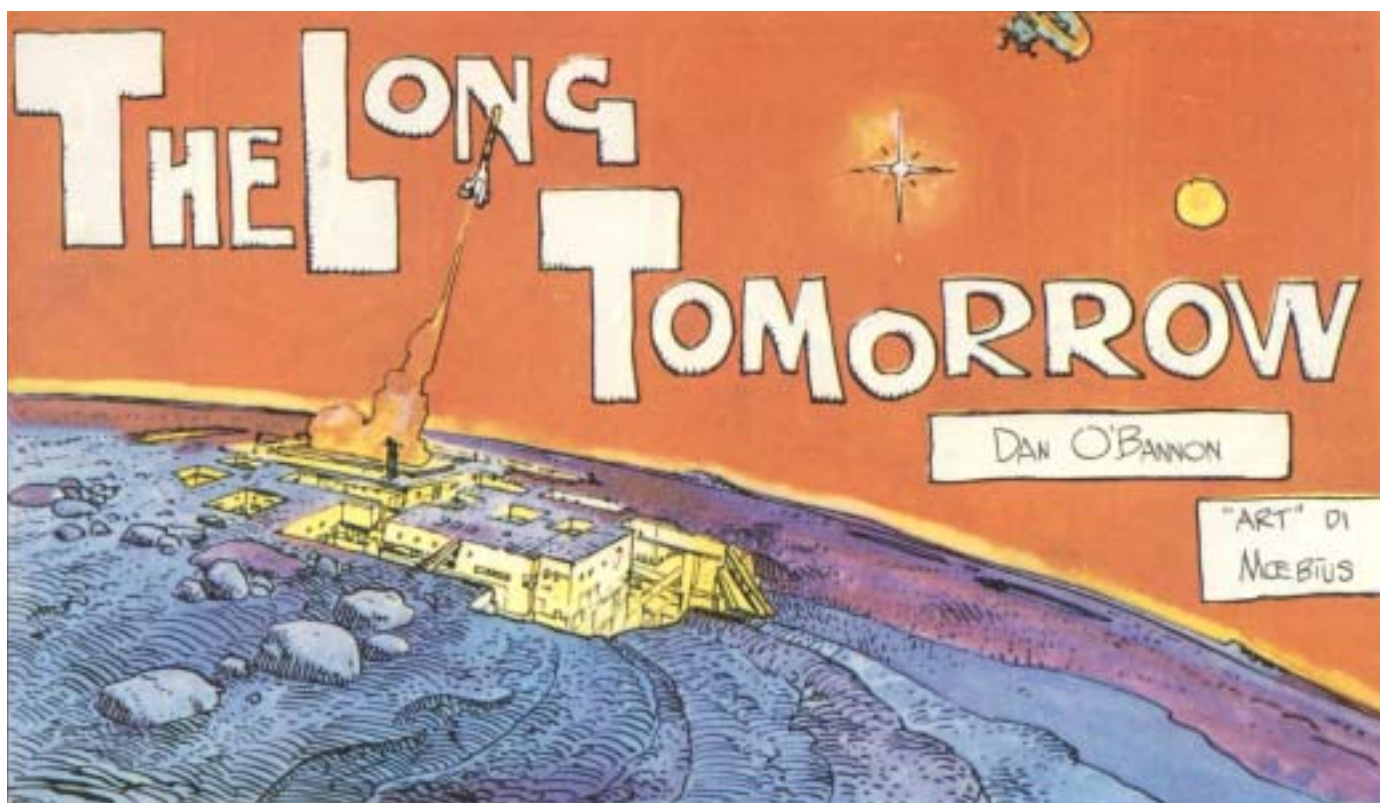
*Janietov, Particolare di una città-pozzo e dei suoi collegamenti orizzontali presenti su più livelli, 1993, tavola a colori per "Prima dell'Incal: Whisky, S. V. P. e le omeoputtane", L'Eternauta n. 128, dicembre 1993.*

*Moebius, particolare del fondo della città-pozzo, ricoperto da un'oceano acido, 1981, tavola a colori per "L'Incal nero. Un'avventura di John Difool", Edizioni Di, 1998.*

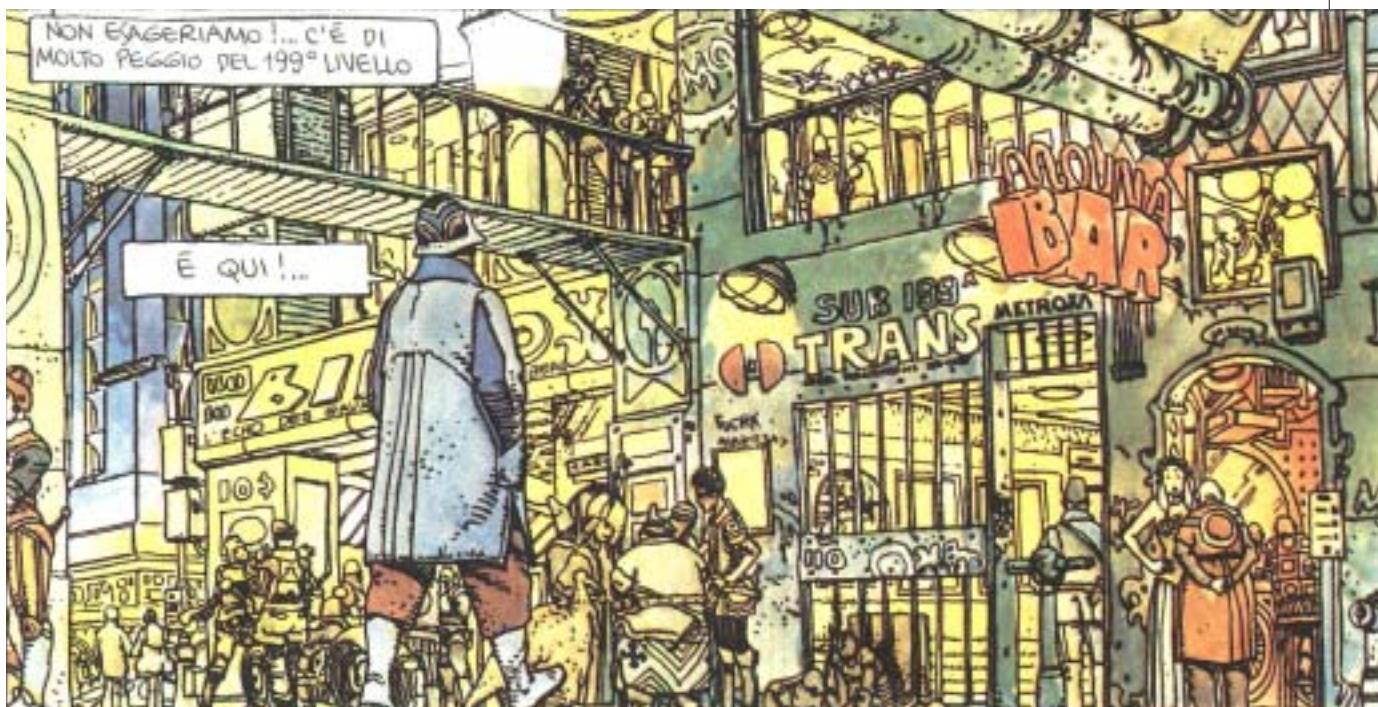
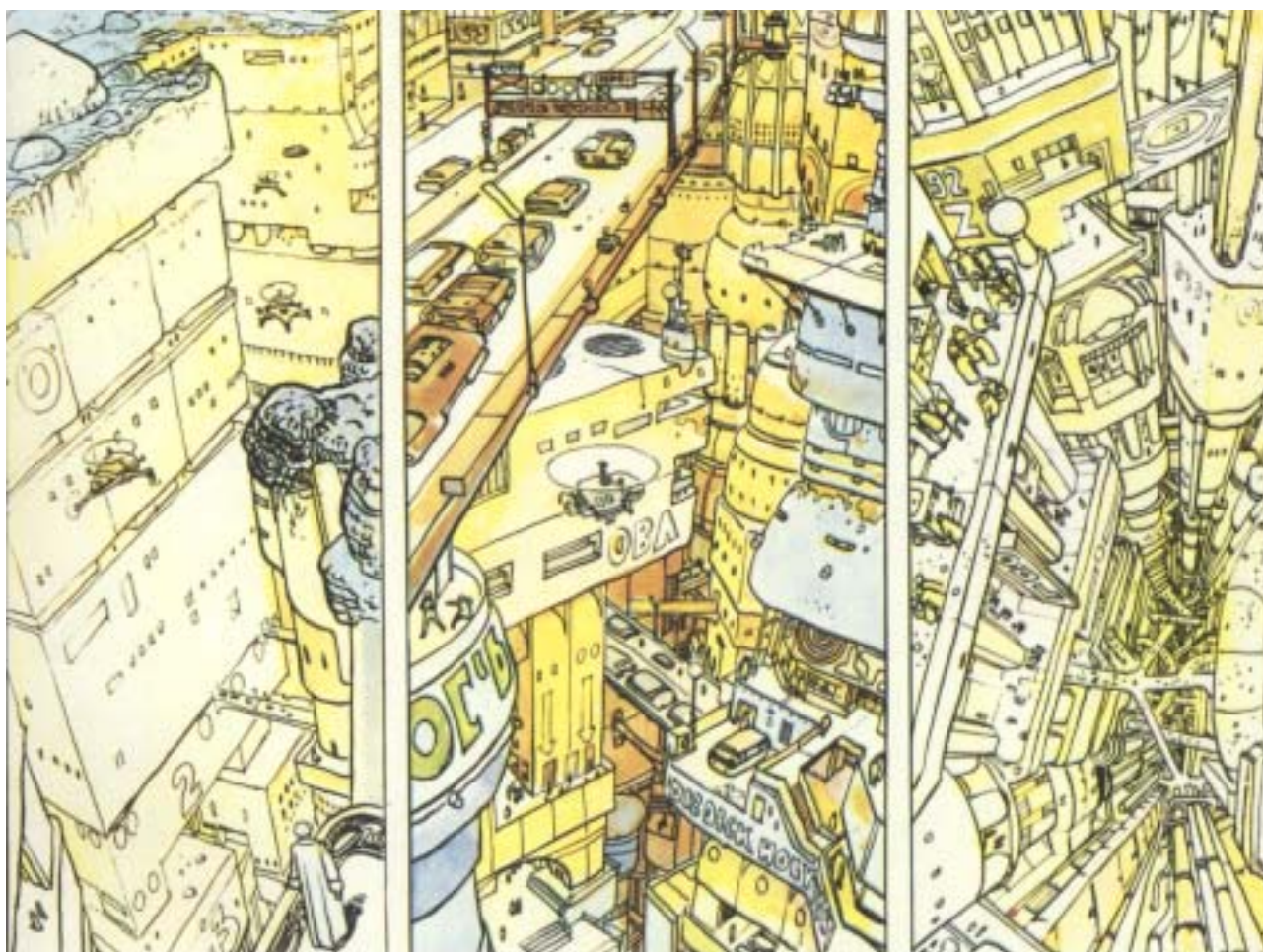


*Janietov, veduta della parte in superficie di una città-pozzo, 1993, tavola a colori per "Prima dell'Incal: Whisky, S. V. P. e le omeoputtane", L'Eternauta n. 128, dicembre 1993.*





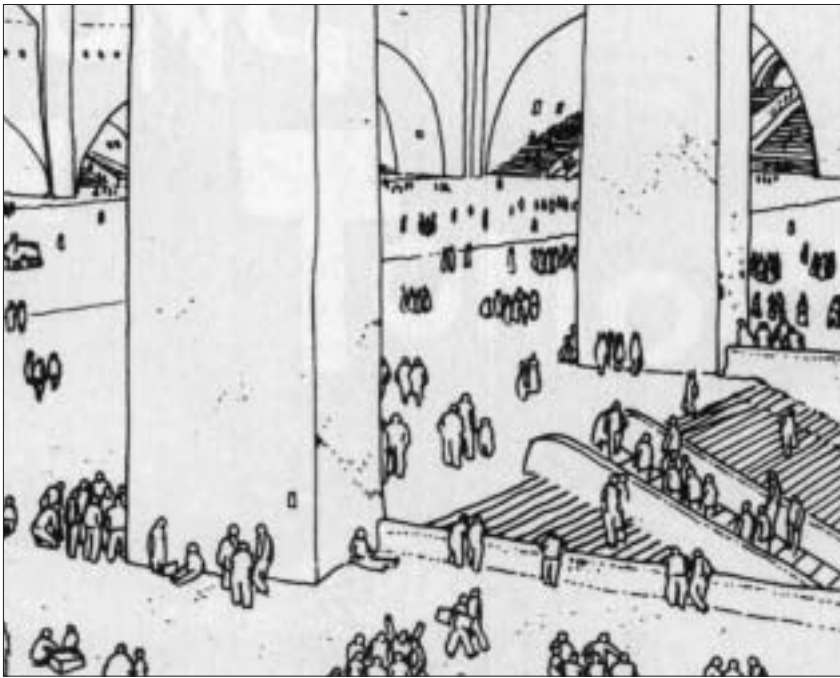
*Moebius, vedute della superficie esterna di una città sotterranea, 1975, tavola a colori per la storia "The long tomorrow", nel volume omonimo, Alessandro distribuzioni, 1989.*



*Moebius, particolari degli spazi di una città sotterranea, con autostrade a più livelli e un groviglio di collegamenti orizzontali pedonali e "carrabili", 1975, tavola a colori per "The long tomorrow", volume omonimo, Alessandro distribuzioni, 1989.*

*Moebius, veduta di una città-pozzo su più livelli, con mezzi di trasporto aerei e passerelle prevalentemente pedonali di collegamento fra gli edifici, 1975, immagine di copertina, a colori, del volume "The long tomorrow", Alessandro distribuzioni, 1989.*

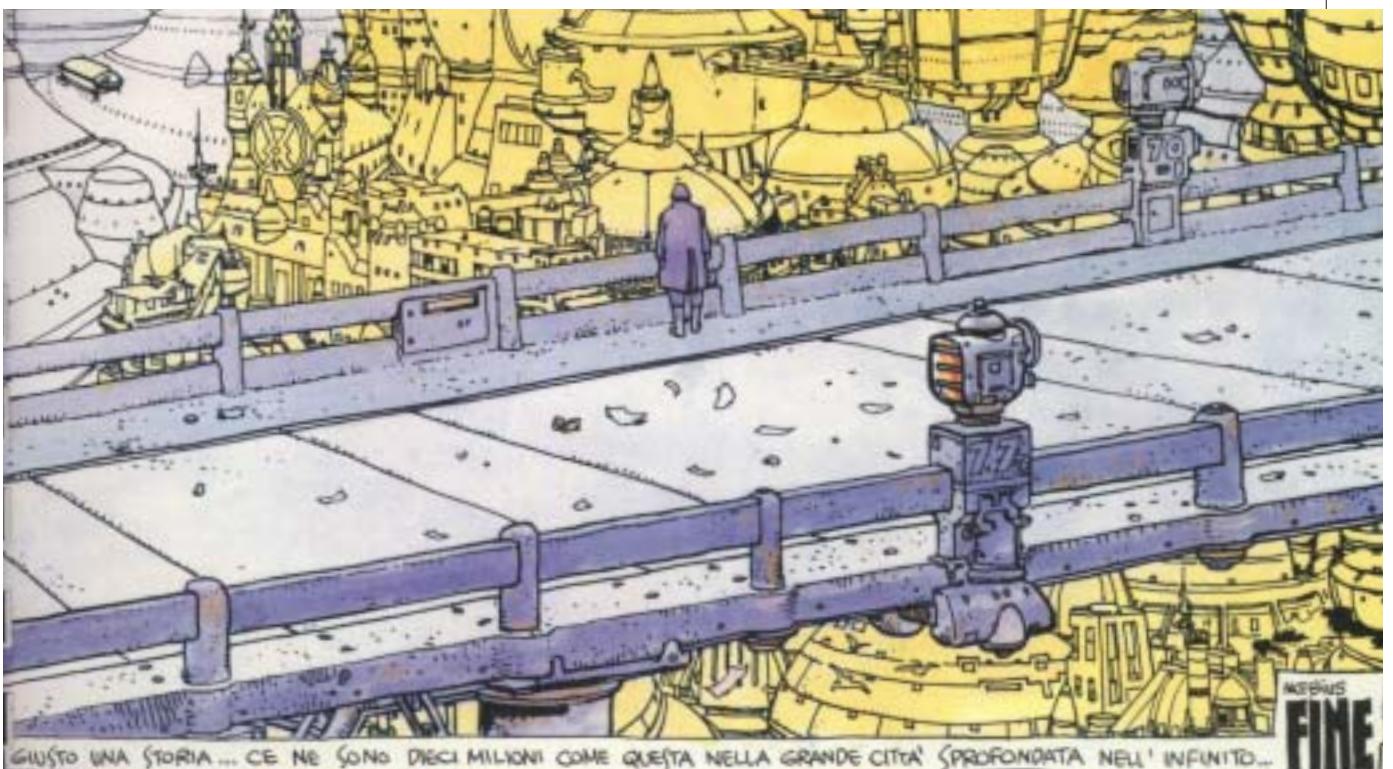
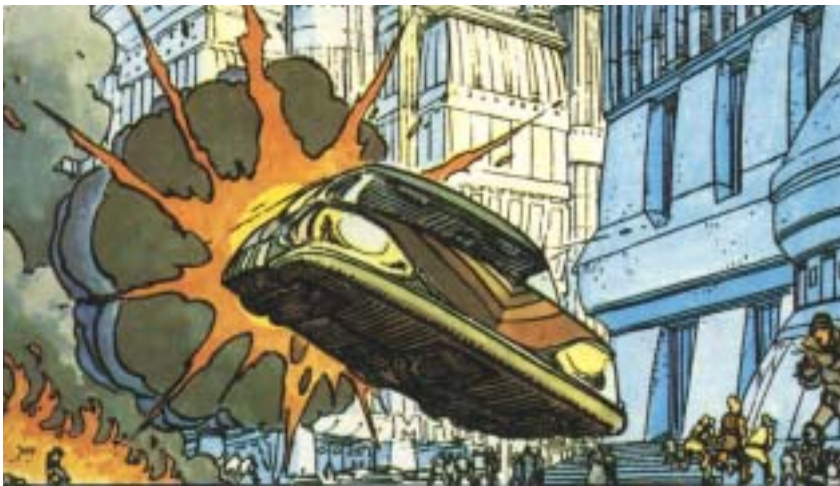




*Moebius, particolare dei grandi spazi pedonali, circondati da enormi edifici di una "Rock City" sotterranea, 1981, tavola a colori della storia "Rock City", in "The long tomorrow", Alessandro distribuzioni, 1989.*

*Moebius, particolare di una strada "carrabile" al 37° livello di una città-pozzo, 1975, tavola a colori per "The long tomorrow", volume omonimo, Alessandro distribuzioni, 1989*

*Moebius, ponte stradale al 97° livello di una città-pozzo sprofondata nell'infinito sottosuolo, 1975, tavola a colori per "The long tomorrow", volume omonimo, Alessandro distribuzioni, 1989.*



GIUSTO UNA STORIA... CE NE SONO DIECI MILIONI COME QUESTA NELLA GRANDE CITTÀ SPROFONDATA NELL'INFINITO...

MOEBIUS  
FINE